

CHIRURGIE DE LA MYOPIE

RANG	ÉTABLISSEMENT	VILLE (DÉPARTEMENT)	BLOC DÉDIÉ				NOTE
			●	ACTIVITÉ	SPÉCIALISATION	LUTTE CONTRE LES INFECTIONS	
1 ^{er}	Fondation Rothschild	Paris	●	1 509	21 %	★	19,20
2 ^e	CHU	Lille (Nord)	●	963	30 %	★★	19,11
3 ^e	CHU	Brest (Finistère)	●	948	79 %	★	18,97
4 ^e	CH national d'ophtalm. des Quinze-Vingts	Paris	●	992	9 %	★★★★	18,81
5 ^e	CHU	Toulouse (Haute-Garonne)	●	924	31 %	★	18,67
6 ^e	CHU	Besançon (Doubs)	●	800	50 %	★★	18,53
7 ^e	Hôpital Edouard-Herriot	Lyon (Rhône)	●	546	21 %	★★	18,37
8 ^e	CH intercommunal	Vesoul (Haute-Saône)	●	435	42 %	★★	18,10
8 ^e	CHU	Bordeaux (Gironde)	●	461	19 %	★	18,10
10 ^e	CHU	Grenoble (Isère)	●	355	24 %	★★★★	17,80
11 ^e	CHU	Tours (Indre-et-Loire)	●	282	11 %	★	17,33
12 ^e	CHU	Dijon (Côte-d'Or)	●	220	12 %	★	16,97
13 ^e	Hôpital Hôtel-Dieu	Paris	●	250	6 %	★★★★	16,87
14 ^e	CHU	Nantes (Loire-Atlantique)	●	212	11 %	★	16,67
14 ^e	CHR	Metz-Thionville (Moselle)	●	200	16 %	★★	16,67
16 ^e	Hôpital d'adultes la Timone	Marseille (Bouches-du-Rhône)	●	185	14 %	-	16,43
17 ^e	CH intercommunal	Lorient (Morbihan)	●	174	12 %	★	16,20
18 ^e	CHU	Poitiers (Vienne)	●	120	6 %	★★	15,70
19 ^e	CH intercommunal	Belfort/Montbéliard (T.-de-Belfort/Doubs)	●	101	7 %	★	15,57
20 ^e	H. d'instruction des armées Desgenettes	Lyon (Rhône)	●	80	11 %	★★★★	15,50

Ci-dessus les 20 meilleurs hôpitaux. Spécialisation : part de la chirurgie de la myopie par rapport à l'ensemble des interventions ophtalmologiques donnant lieu à un séjour hospitalier. Existence d'une salle de bloc opératoire consacrée à la chirurgie ophtalmologique (●).

Le Point AFFAIRES
BusinessWeek

www.lepoint.fr - reproduction d'informations de jeudi 2 juin 2007 07:04

Hôpitaux

LE PALMARÈS
2007

700 ÉTABLISSEMENTS
AU BANC D'ESSAI.
LES MEILLEURS
VILLE PAR VILLE
POUR 40 SPÉCIALITÉS



Marlene Daniel, infirmière
aux urgences pédiatriques
du CHU de Lille



lepoint.fr

Rechercher sur lepoint.fr OK



official time keeper Bell & Ross

ACTUALITÉS OPINIONS CULTURE TENDANCES EDITIONS SPÉCIALES EN IMAGES 24 HEURES D'INFOS

GRIPPE A POLITIQUE SOCIÉTÉ MONDE ECONOMIE VILLES MÉDIAS SANTÉ TECH & NET IMMOBILIER SPORTS

Dimanche 4 octobre 2009 Vous êtes ici : Accueil > Vos guides > Palmarès des hôpitaux

Mon compte | Newsletters | Hors-série | Abonnement | RSS



Myopie

	Bloc dédié	Activité	Spécialisation	Lutte contre les infections	Note / 20
1er Fondation Rothschild, Paris	Oui	1 422	38%	***	19,53
2e CHU, Brest (Finistère)	Oui	942	79%	***	19,13
3e CHU, Lille (Nord)	Oui	1 012	32%	***	19,03



Découvrez les lauréats

Liste des établissements

Liste des pathologies

Tableau d'honneur

Les auteurs

Notre méthodologie

Archives

Chirurgie de la myopie : le palmarès 2009
Sélectionnez deux hôpitaux pour les comparer.

En savoir plus sur cette pathologie.

VOS OUTILS



La méthodologie du Point



[Tous les documents, sources et paramètres qui ont permis de bâtir les classements.](#)

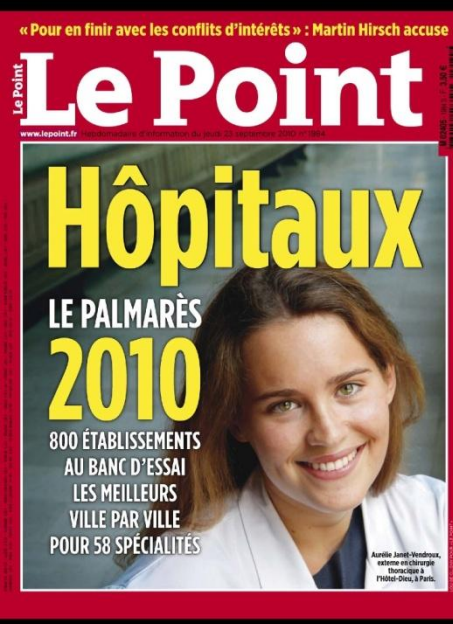
Spécialité plus rarement pratiquée à l'hôpital que les autres interventions ophtalmologiques, voici les 20 meilleurs établissements publics et parapublics classés à partir de critères liés à l'activité des services d'ophtalmologie.

Comparer	Rang	Nom de l'établissement	Activité	Spécialisation	Lutte contre les infections	Note (/20)
<input type="checkbox"/>	1er	Fondation Rothschild (Paris)	1 630	49%	★★★★	19,17
<input type="checkbox"/>	2e	CHU, Lille (Nord)	1 021	38%	★★★★★	19,06
<input type="checkbox"/>	3e	CHU, Toulouse (Haute-Garonne)	1 051	45%	★★★	18,95
<input type="checkbox"/>	4e	CH nat. d'ophtalmo. des Quinze-Vingts (Paris)	926	12%	★★★★★	18,74
<input type="checkbox"/>	5e	CHU, Bordeaux (Gironde)	750	55%	★★★★	18,63



MYOPIE

		ACTIVITÉ	SPECIALISATION	
1 ^{er}	Fondation Rothschild, Paris	1 986	41 %	19,55
2 ^e	CHU, Toulouse (Haute-Garonne)	1 275	34 %	19,25
3 ^e	CHU, Brest (Finistère)	895	51 %	18,95
4 ^e	CHU, Bordeaux (Gironde)	780	36 %	18,61
5 ^e	CH national d'ophtalmologie des Quinze-Vingts, Paris	947	14 %	18,57
6 ^e	CHU, Besançon (Doubs)	600	43 %	18,46
7 ^e	CHU, Lille (Nord)	597	22 %	17,89
7 ^e	Hôpital d'instruction des armées Percy, Clamart (Hauts-de-Seine)	435	52 %	17,89
9 ^e	Hôpital Edouard-Herriot, Lyon (Rhône)	502	26 %	17,71
10 ^e	CHI de la Haute-Saône, Vesoul (Haute-Saône)	257	32 %	17,18
10 ^e	CHU, Pointe-à-Pitre (Guadeloupe)	249	51 %	17,18
10 ^e	CHU, Nantes (Loire-Atlantique)	334	21 %	17,18
13 ^e	CH, Perpignan (Pyrénées-Orientales)	302	48 %	16,99
14 ^e	Hôpital Foch, Suresnes (Hauts-de-Seine)	200	56 %	16,35
15 ^e	CHU, Dijon (Côte-d'Or)	245	13 %	16,28
16 ^e	Hôpital d'adultes la Timone, Marseille (Bouches-du-Rhône)	243	19 %	16,24
17 ^e	CHU, Tours (Indre-et-Loire)	240	17 %	15,94



MYOPIE

HÔPITAUX

		ACTIVITÉ	SPECIALISATION	NOTE / 20
1 ^{er}	Fondation Rothschild, Paris	2 397	25 %	19,21
2 ^e	CHU, Toulouse (Haute-Garonne)	1 414	31 %	19,10
3 ^e	CHU, Brest (Finistère)	956	44 %	18,53
4 ^e	CH national d'ophtalmologie des Quinze-Vingts, Paris	1 224	10 %	18,19
5 ^e	CHU, Bordeaux (Gironde)	805	24 %	17,80
6 ^e	Hôpital Edouard Herriot, Lyon (Rhône)	780	28 %	17,63
7 ^e	Hôpital d'adultes la Timone, Marseille (Bouches-du-Rhône)	670	30 %	17,34
8 ^e	Hôpital d'instruction des armées Percy, Clamart (Hauts-de-Seine)	404	40 %	16,78
9 ^e	CHU, Lille (Nord)	546	16 %	16,72
10 ^e	CHU, Nantes (Loire-Atlantique)	377	15 %	15,99
11 ^e	CH, Lorient (Morbihan)	198	15 %	15,25
12 ^e	Hôpital Hôtel-Dieu, Paris	300	6 %	15,20

OMAR RADDAD PARLE | LE CHOC DAVID SERVAN-SCHREIBER

Le Point

HÔPITAUX ET CLINIQUES

LE PALMARÈS 2011

1 400 ÉTABLISSEMENTS AU BANC D'ESSAI
LES MEILLEURS VILLE PAR VILLE
POUR 63 SPÉCIALITÉS



Éditorial de KISSA, page 104
L'opinion de 17 pages
Le Point de vue de David Servan-Schreiber
du CHU de Toulouse

Dossier voyages 28 pages | Spécial Salon du Bourget 22 pages